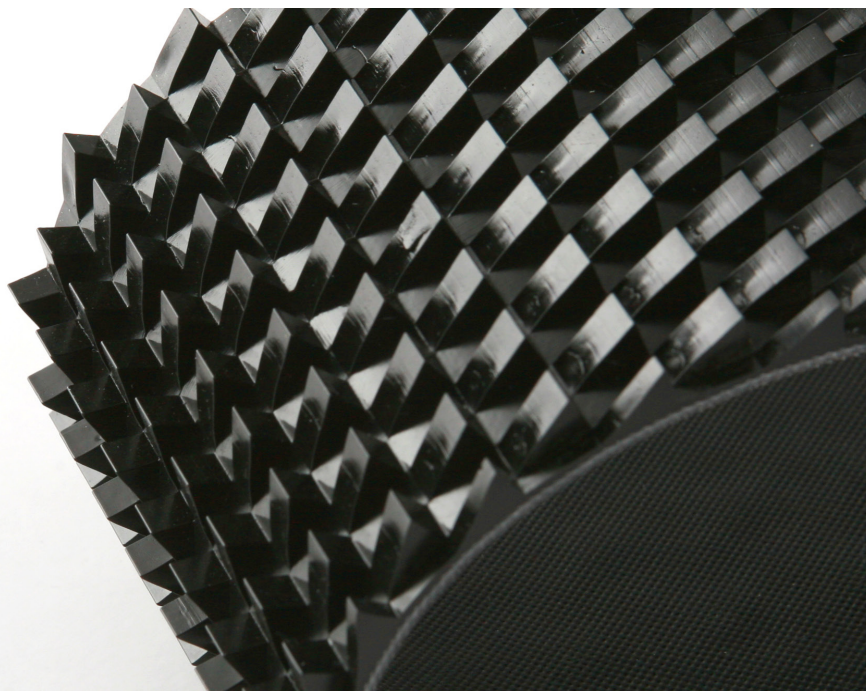




Evolução em Correias

2DPP 600/02 9.0



CONSTRUÇÃO

- Duas lonas de tecido de poliéster, rígido na trama. Forte impregnação de PVC no tecido inferior;
- Cobertura superior em PVC preto, perfil dentado, 6,0 mm de espessura, 70 Sh.A. Camada entre lonas em PVC preto.

Dados Técnicos

Espessura Total* ¹		9,0 mm
Tensão para 1% de Alongamento		8 N/mm
Tensão para Ruptura		140 N/mm
Ø Mínimo de Polia* ²	Flexão Normal	50 mm
	Flexão Invertida	170 mm
Temperatura de Trabalho Constante		-5° C até 70° C
Temperatura de Trabalho Momentânea		-15° C até 90° C
Largura Máxima		3,0 m
Peso por m ²		5,2 kg
Tipo de Suporte		Chapa deslizante ou roletes planos

*¹ Variação admissível de até 0,1 mm por lona. *² Considerando temperatura média do ambiente em 20° C.

www.poletto.com.br / 51 3361.5766

Rua Maurício Sirotsky Sobrinho, 1111 - Distrito Industrial
CEP 94930-370 - Cachoeirinha / RS